

**Экспликация помещений**

№	Наименование	Площадь м2
1	Коридор	12.2
2	С/у	1.5
3	Ванная	3.1
4	Кухня	9
5	Гостиная	21.1
6	Балкон	6
7	Спальня	13
8	Спальня	9
9	Спальня	11.1

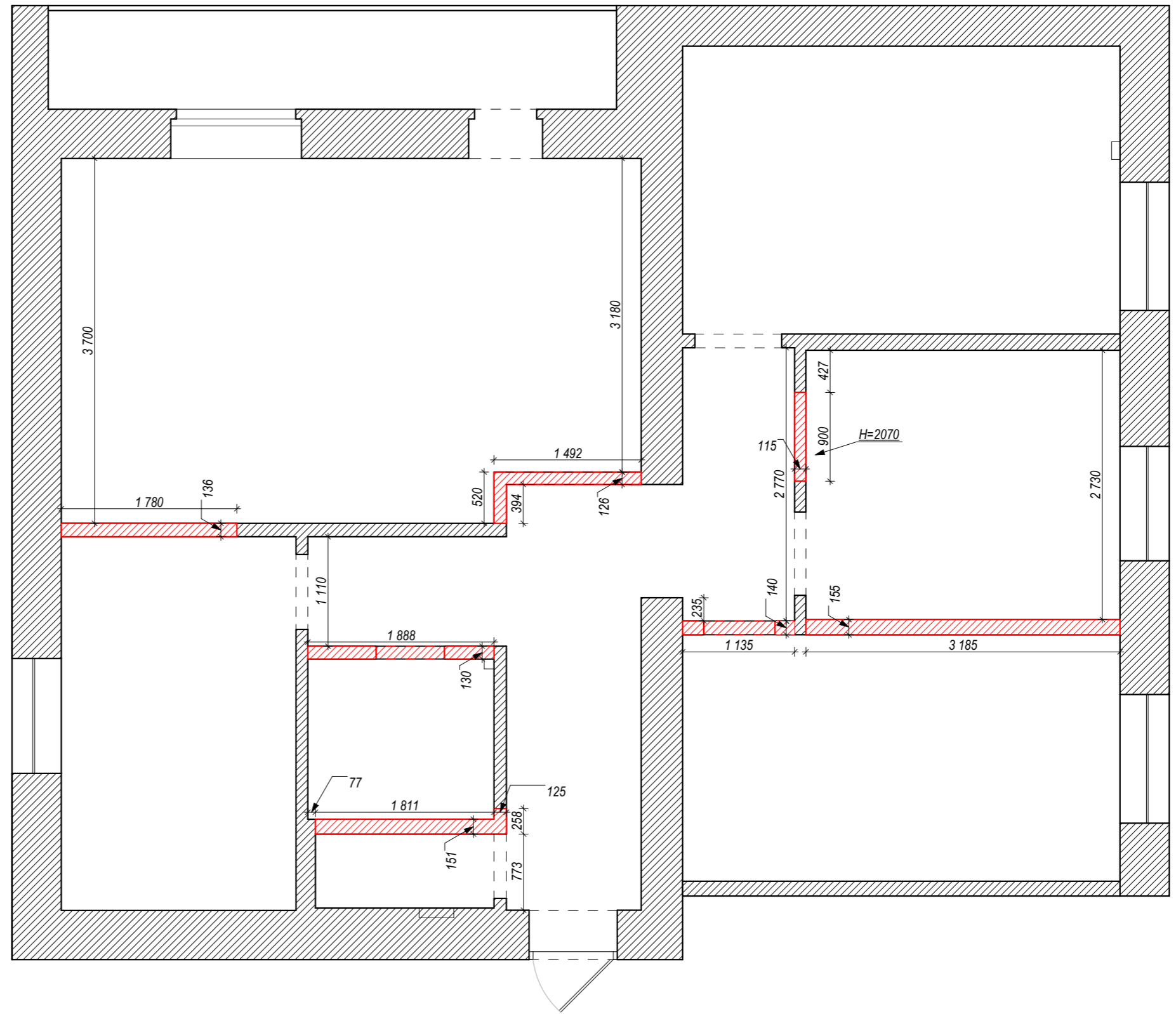
**Итого: 86**

**Примечания:**



- Данный лист выполнен по замерам, произведенным на объекте
- Средняя высота проектируемого помещения 2535 мм
- Все размеры даны в мм
- Общая площадь проектируемого объекта составляет 86 м.кв.

Рабочие чертежи разработаны на основании рисунков интерьеров, согласованных с заказчиком. Р.Ч. выполнены в соответствии ГОСТ 21.507-81, Интерьеры

Изм.	Лист	№ документа	Подпись	Дата	Размерный план помещения. Экспликация	Литера	Масса	Масштаб
						Лист	1	Листов
					Менеджер			
					Заказчик			



Рабочие чертежи разработаны на основании рисунков интерьеров, согласованных с заказчиком. Р.Ч. выполнены в соответствии ГОСТ 21.507-81, Интерьеры

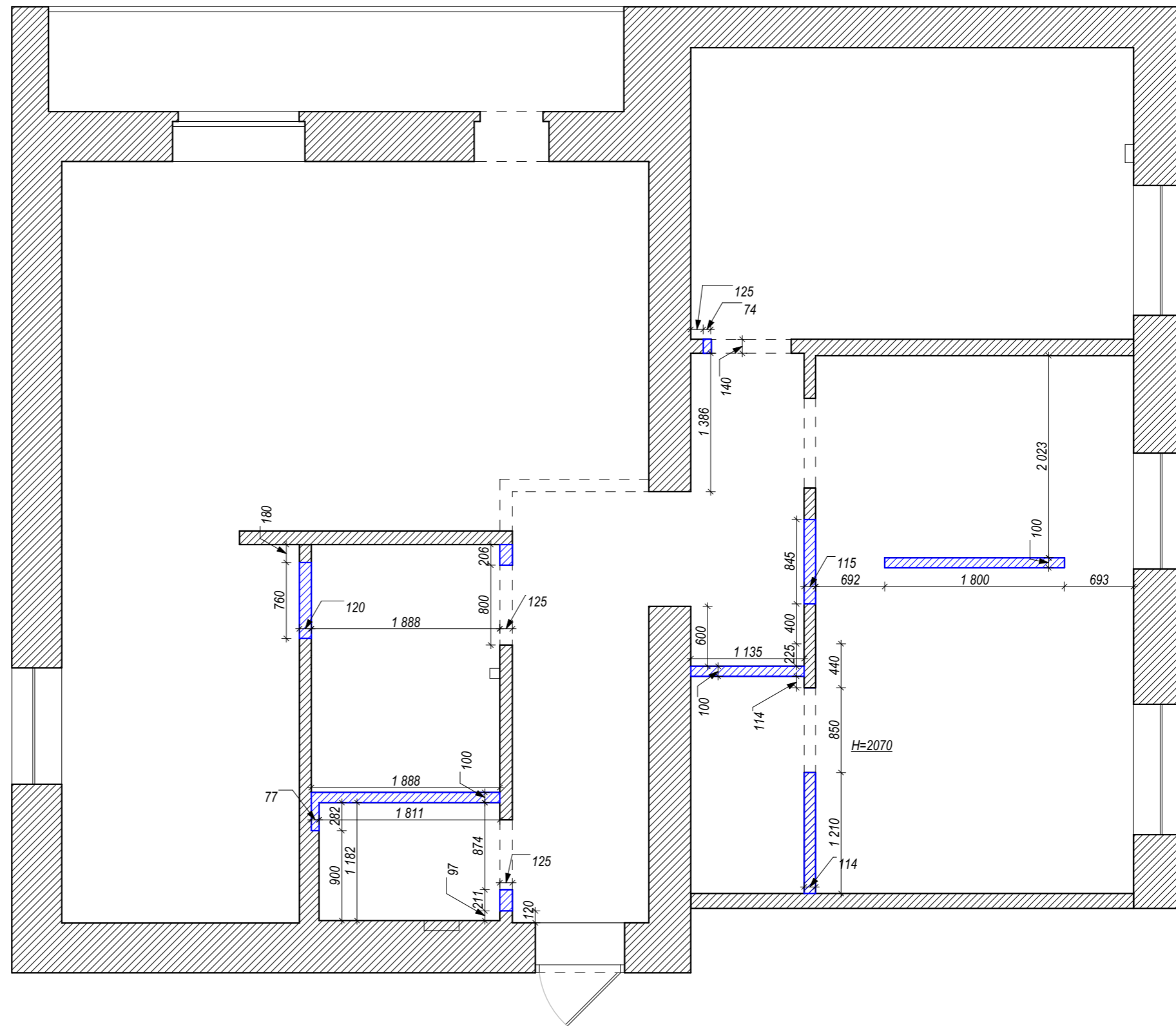
-  - Существующие стены и перегородки
-  - Демонтируемые стены и перегородки

**Примечания:**

- Все размеры требуют дополнительного замера на объекте, возможна корректировка в процессе авторского надзора с согласия дизайнера и по согласованию с заказчиком.


Изм.	Лист	№ документа	Подпись	Дата				Литера	Масса	Масштаб
Дизайнер		Аристова М.Ю.								
Менеджер										
Заказчик										
								Лист	2	Листов

План демонтажа стен и конструкций



Рабочие чертежи разработаны на основании рисунков интерьеров, согласованных с заказчиком. Р.Ч. выполнены в соответствии ГОСТ 21.507-81, Интерьеры

 -Существующие стены и перегородки

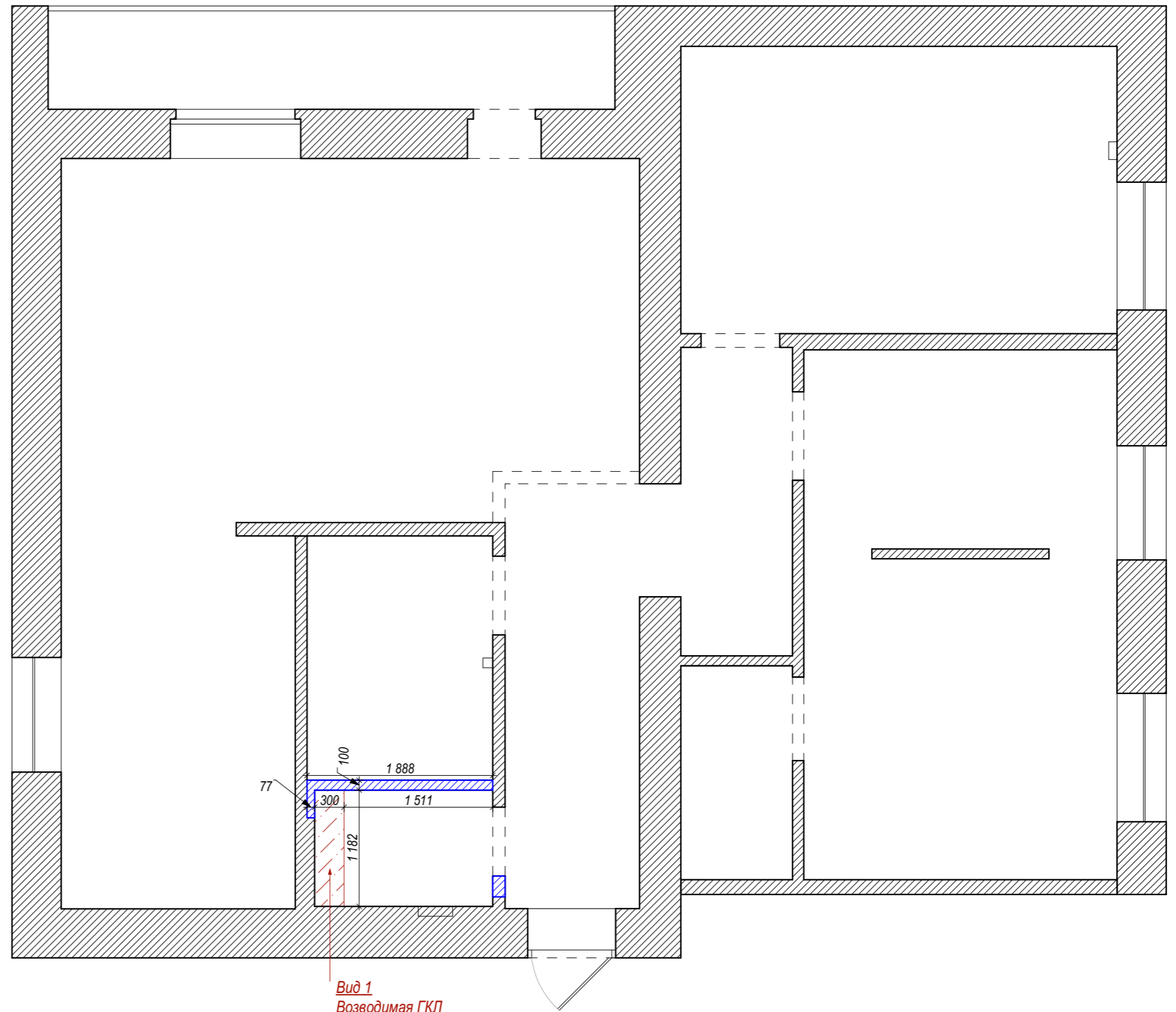
 -Монтируемые стены и перегородки

Примечания:

- Все размеры требуют дополнительного замера на объекте, возможна корректировка в процессе авторского надзора с согласия дизайнера и по согласованию с заказчиком.



Изм.	Лист	№ документа	Подпись	Дата				Литера	Масса	Масштаб
Дизайнер		Аристова М.Ю.								
Менеджер										
Заказчик										
План монтажа стен и конструкций							Лист	3	Листов	





**Вид 1**  
 Возводимая ГКЛ  
 конструкция  
 Обшивка инсталляции под  
 подвесной унитаза  
 Н конструкции = 1200 мм

Рабочие чертежи разработаны на основании рисунков интерьеров, согласованных с заказчиком. Р.Ч. выполнены в соответствии ГОСТ 21.507-81, Интерьеры

-  -Существующие стены и перегородки
-  -Монтируемые стены и перегородки

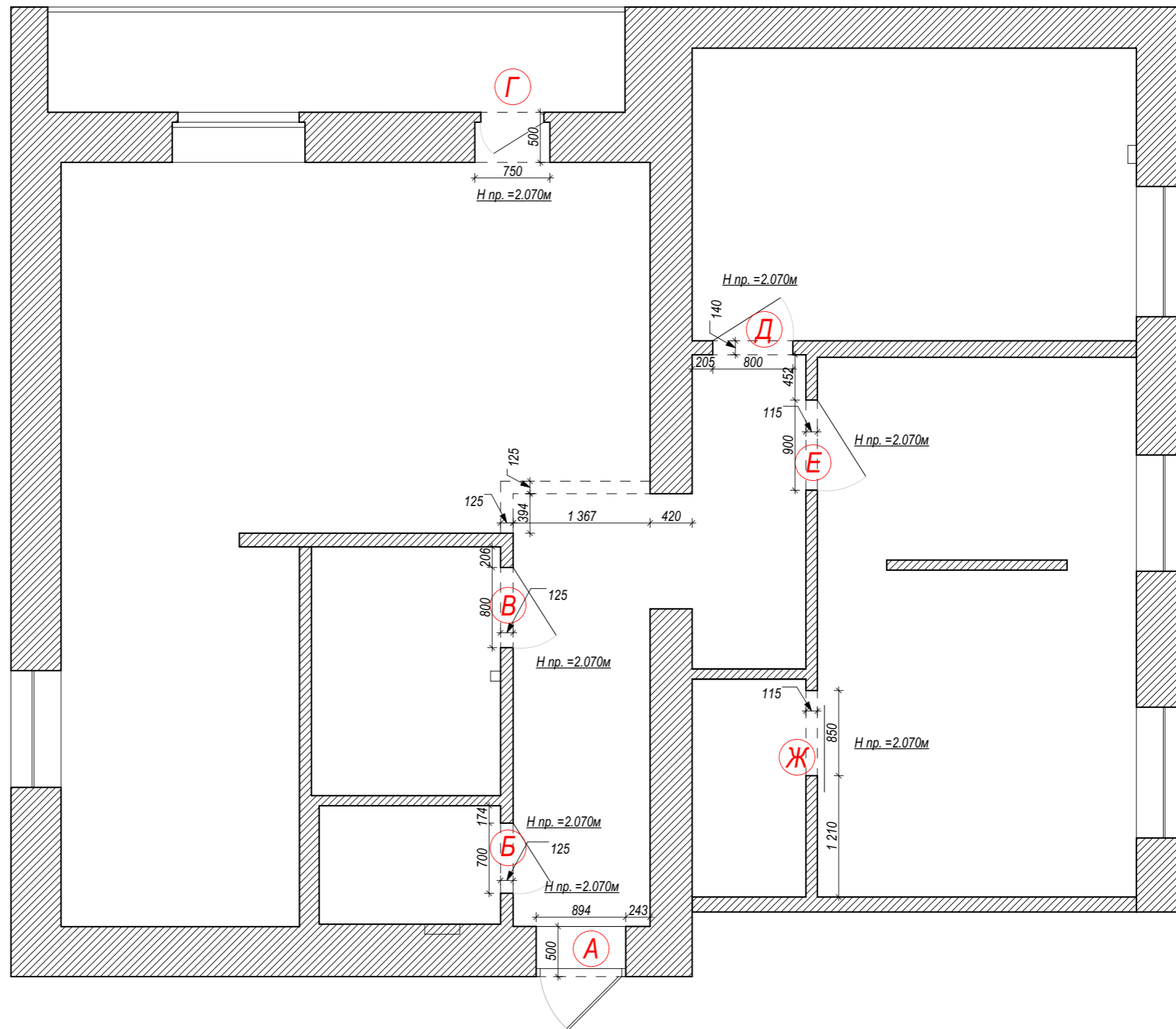
**Примечания:**

- Все размеры требуют дополнительного замера на объекте, возможна корректировка в процессе авторского надзора с согласия дизайнера и по согласованию с заказчиком.

Изм.	Лист	№ документа	Подпись	Дата				Литера	Масса	Масштаб
Дизайнер		Аристова М.Ю.								
Менеджер										
Заказчик										
								Лист	5	Листов

План ГКЛ





Размер дверных полотен, мм

Проем	Высота	Ширина	Глубина	Примечания
а	2000	800	500	Входная
б	2000	600	125	
в	2000	700	125	
г	2000	700	500	Балконная
д	2000	700	140	
е	2000	800	115	
ж	2000	900	115	Раздвижная

Примечания:

- Все дверные проемы требуют дополнительного замера на объекте после окончания строительно-отделочных работ
- Все размеры даны на основе проектных данных для предварительного расчета стоимости дверей

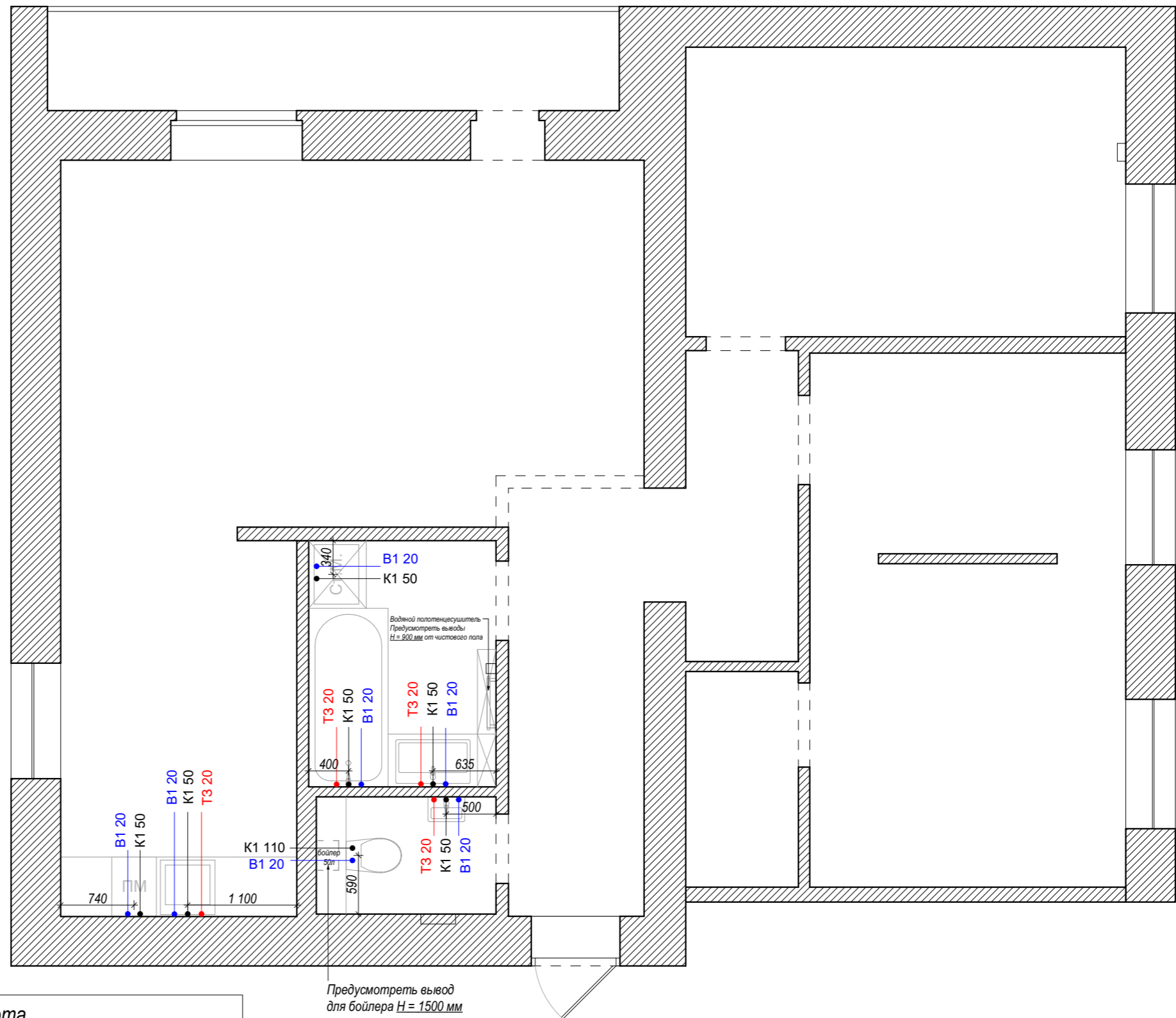
Рабочие чертежи разработаны на основании рисунков интерьеров, согласованных с заказчиком. Р.Ч. выполнены в соответствии ГОСТ 21.507-81, Интерьеры

Изм.	Лист	№ документа	Подпись	Дата	Ведомость межкомнатных дверных проемов	Литера	Масса	Масштаб
						Лист	7	Листов
Дизайнер		Аристова М.Ю.						
Менеджер								
Заказчик								





- Примечания:**
- Все значения приведены от отметки чистого пола (если не указано иное)
  - НК-значение указано по нижней кромки
  - ВК-значение указано по верхней кромки
  - Мебель и оборудование показаны условно, необходима более точная информация по выбору мебели и аксессуаров
  - Габариты по встроенной мебели уточнить по техническому заданию на мебель
  - Все размеры требуют дополнительного замера на объекте, возможна корректировка в процессе авторского надзора с согласия дизайнера и по согласованию с заказчиком.

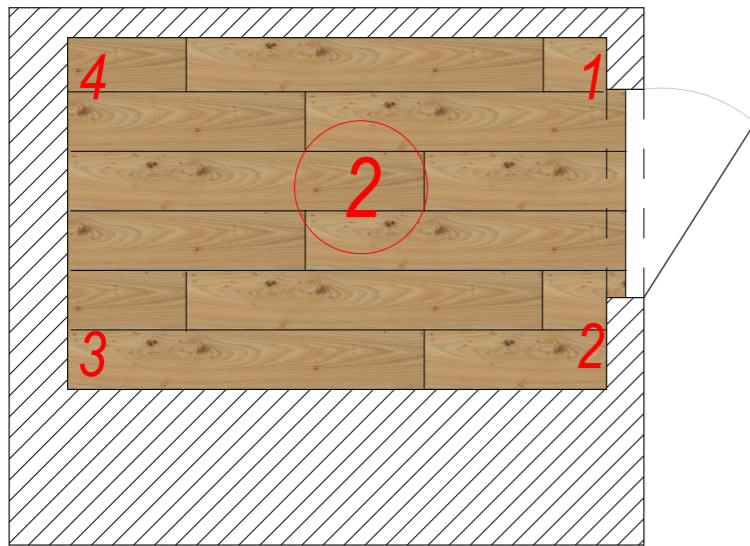


**Высоты сантех. выводов**

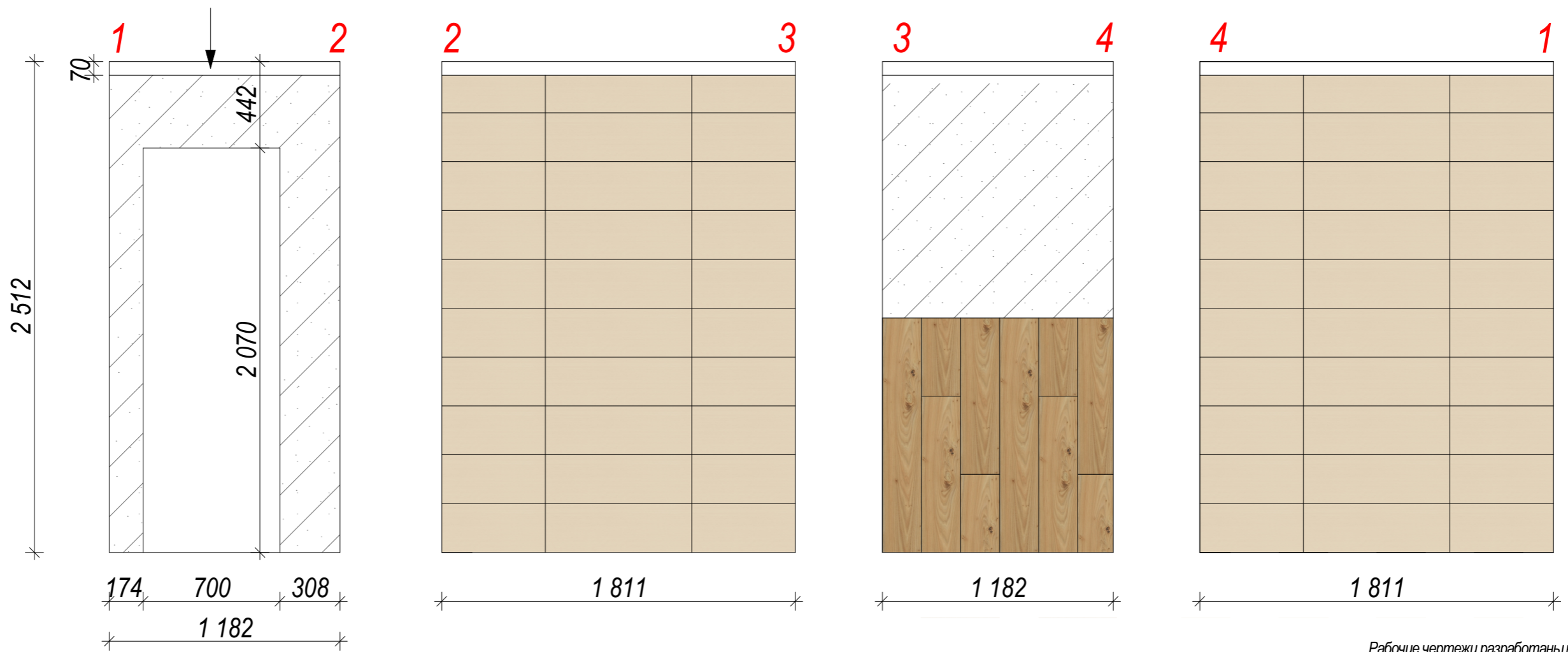
Помещение	Наименование	Высота
С/у	Унитаз	400мм по ВК
	Рукомойник	850мм по ВК
Душевая	Слив для стиральной машины	650 мм от уровня чистого пола
	Вывод холодной воды для стиральной машины	300мм от уровня чистого пола
	Раковина	850мм по ВК
Кухня	Ванная	650 по ВК
	Раковина	850мм по ВК
	Вывод холодной воды для посудомоечной машины	300мм от уровня чистого пола

Рабочие чертежи разработаны на основании рисунков интерьеров, согласованных с заказчиком. Р.Ч. выполнены в соответствии ГОСТ 21.507-81, Интерьеры

Изм.	Лист	№ документа	Подпись	Дата	План разводки сантех. оборудования	Литера	Масса	Масштаб
Дизайнер	Аристова М.Ю.					Лист	9	Листов
Менеджер								
Заказчик								



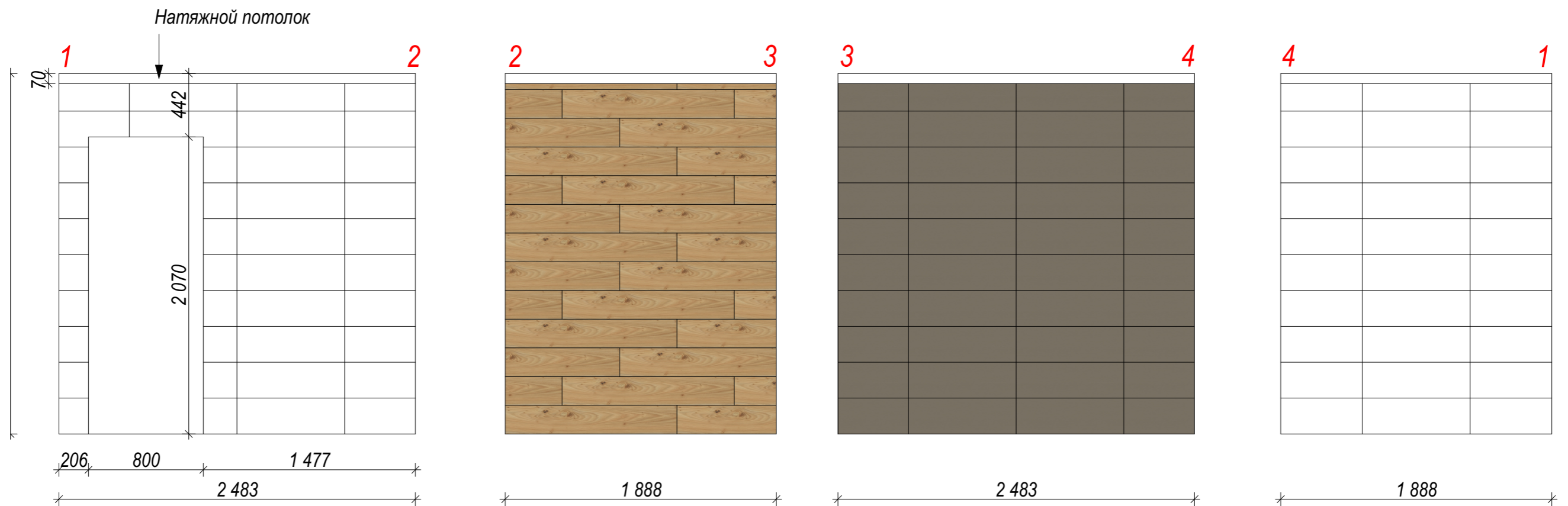
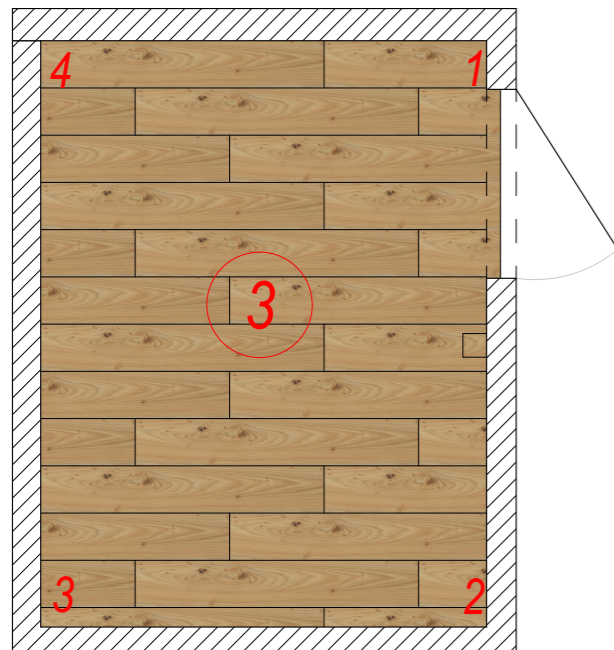
Натяжной потолок



Рабочие чертежи разработаны на основании рисунков интерьеров, согласованных с заказчиком. Р.Ч. выполнены в соответствии ГОСТ 21.507-81, Интерьеры

	Штукатурка	2.81 м.кв. (+5% = 3)		
	Плитка / Italon/ Element silk / Саббиа / 250мм x 750мм	8.7 м.кв. (+5% = 9.1)	60 шт.	стены
	Плитка / Italon/ Element wood / Олмо / 200мм x 1200мм	1.4 м.кв. (+5% = 1.5)	6 шт.	стены
	Плитка / Italon/ Element wood / Олмо / 200мм x 1200мм	2.2 м.кв. (+5% = 2.3)	12 шт.	пол

Изм.	Лист	№ документа	Подпись	Дата	Развертка стен по сан.узлу	Литера	Масса	Масштаб
Дизайнер	Аристова М.Ю.					Лист	10	Листов
Менеджер								
Заказчик								

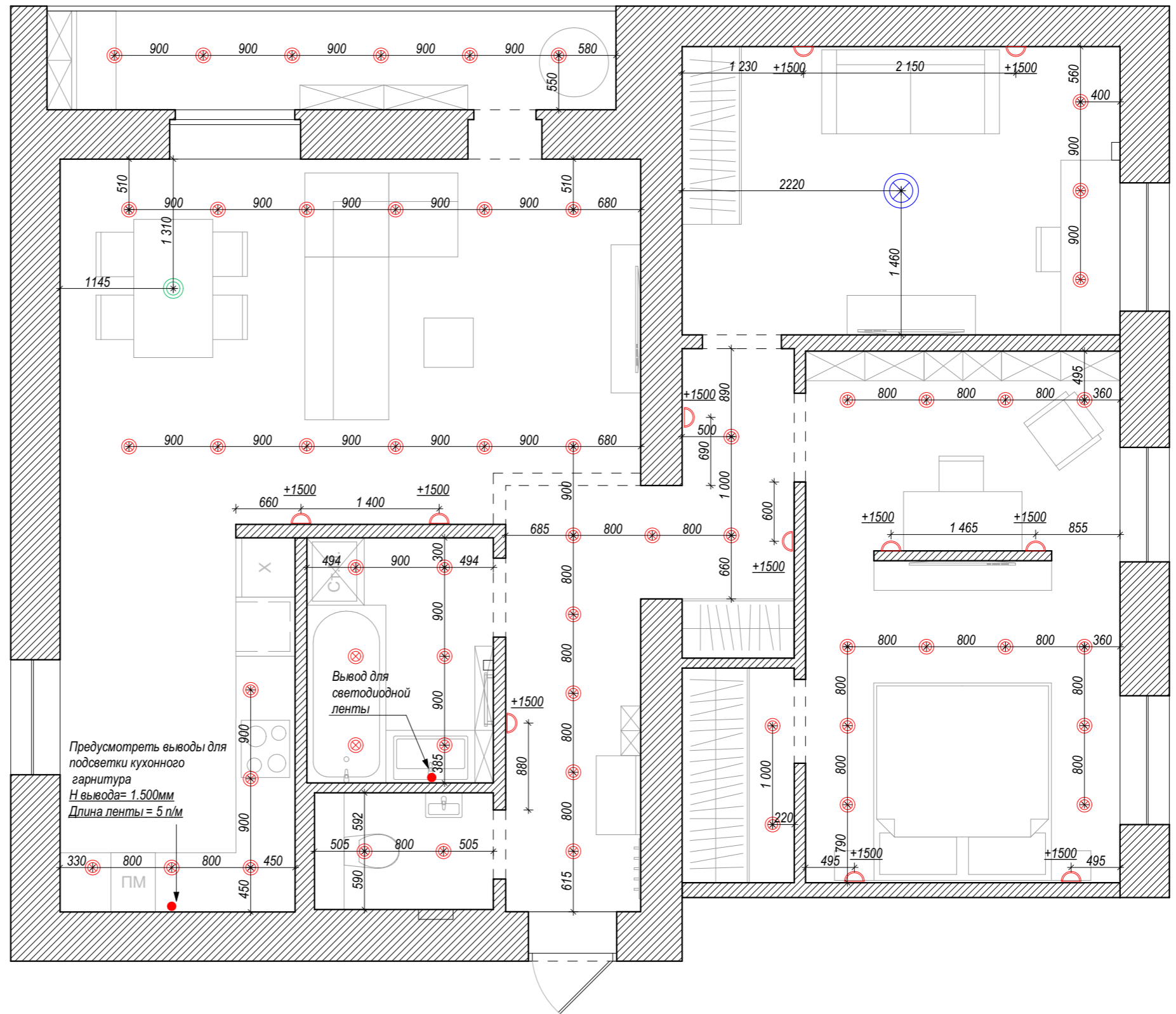


Рабочие чертежи разработаны на основании рисунков интерьеров, согласованных с заказчиком. Р.Ч. выполнены в соответствии ГОСТ 21.507-81, Интерьеры

	Плитка / Italon/ Element silk / Нэве / 250мм x 750мм	9 м.кв. (+5% = 9.5)	41 шт.	стены
	Плитка / Italon/ Element silk / Терра / 200мм x 1200мм	6.1 м.кв. (+5% = 6.4)	40 шт.	стены
	Плитка / Italon/ Element wood / Олмо / 200мм x 1200мм	4.6 м.кв. (+5% = 4.8)	26 шт.	стены
	Плитка / Italon/ Element wood / Олмо / 200мм x 1200мм	4.7 м.кв. (+5% = 4.9)	26 шт.	пол

Изм.	Лист	№ документа	Подпись	Дата	Развертка стен по ванной комнате	Литера	Масса	Масштаб
Дизайнер	Аристова М.Ю.					Лист	11	Листов
Менеджер								
Заказчик								





**Условные обозначения**

	Люстра
	Точечное освещение
	Подвесы
	Подсветка
	Бра

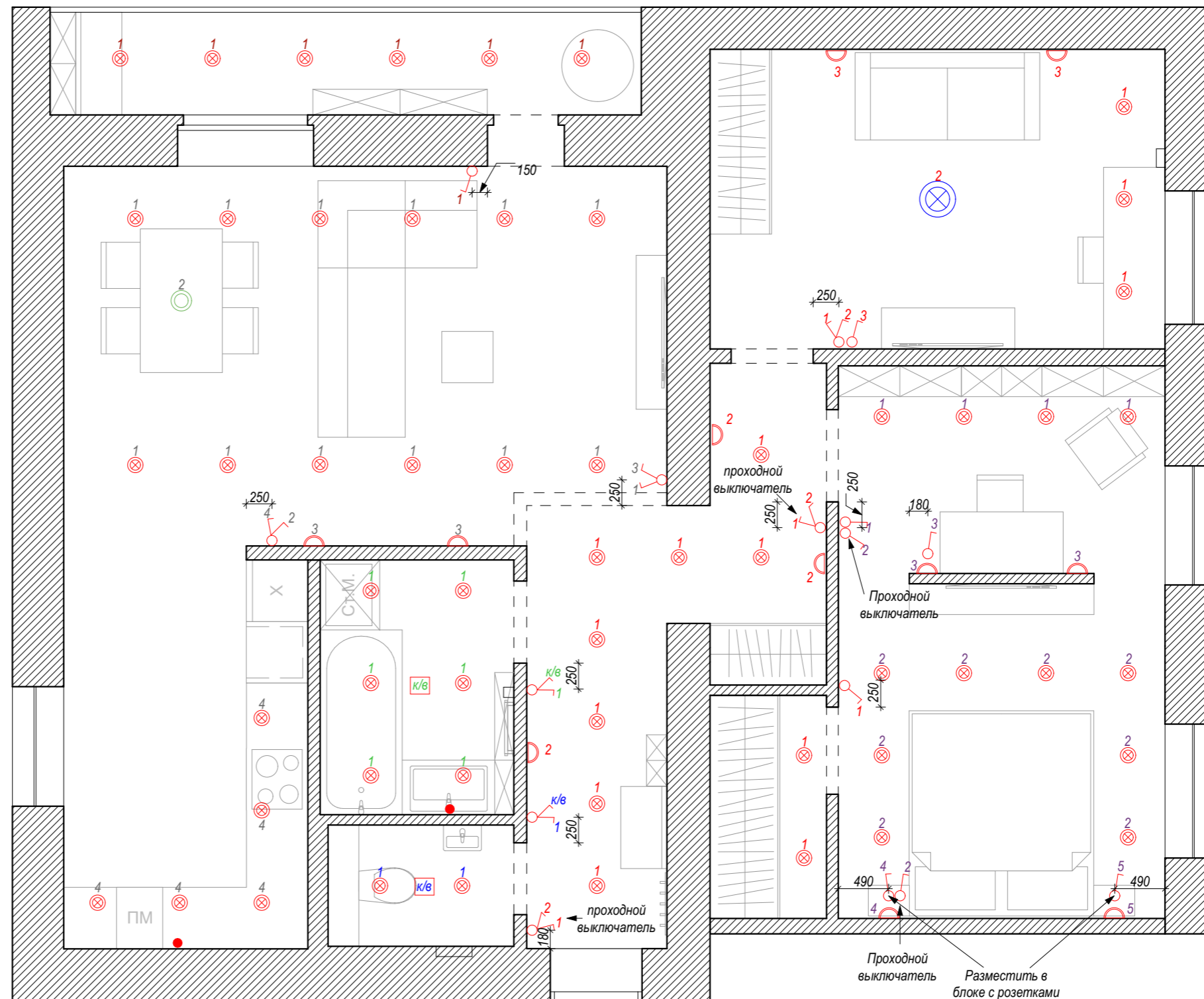
**Примечания:**

- Все выключатели установить на высоте +0.900м от уровня чистого пола;
- Предусмотреть канальные вентиляторы в душевой комнате с включением отдельной клавишей
- Все размеры требуют дополнительного замера на объекте, возможна корректировка в процессе авторского надзора с согласия дизайнера и по согласованию с заказчиком.

Рабочие чертежи разработаны на основании рисунков интерьеров, согласованных с заказчиком. Р.Ч. выполнены в соответствии ГОСТ 21.507-81, Интерьеры

					Литера	Масса	Масштаб
Изм.	Лист	№ документа	Подпись	Дата	План расстановки светильников		
Дизайнер	Аристова М.Ю.						
Менеджер					Лист	13	Листов
Заказчик							





**Условные обозначения**

	Люстра
	Точечное освещение
	Подсветка
	Бра
	Выключатель, 220В
	Канальная вентиляция

**Примечания:**

- Все выключатели установить на высоте +0.900м от уровня чистого пола;
- Предусмотреть канальные вентиляторы в душевой комнате с включением отдельной клавишей
- Все размеры требуют дополнительного замера на объекте, возможна корректировка в процессе авторского надзора с согласия дизайнера и по согласованию с заказчиком.

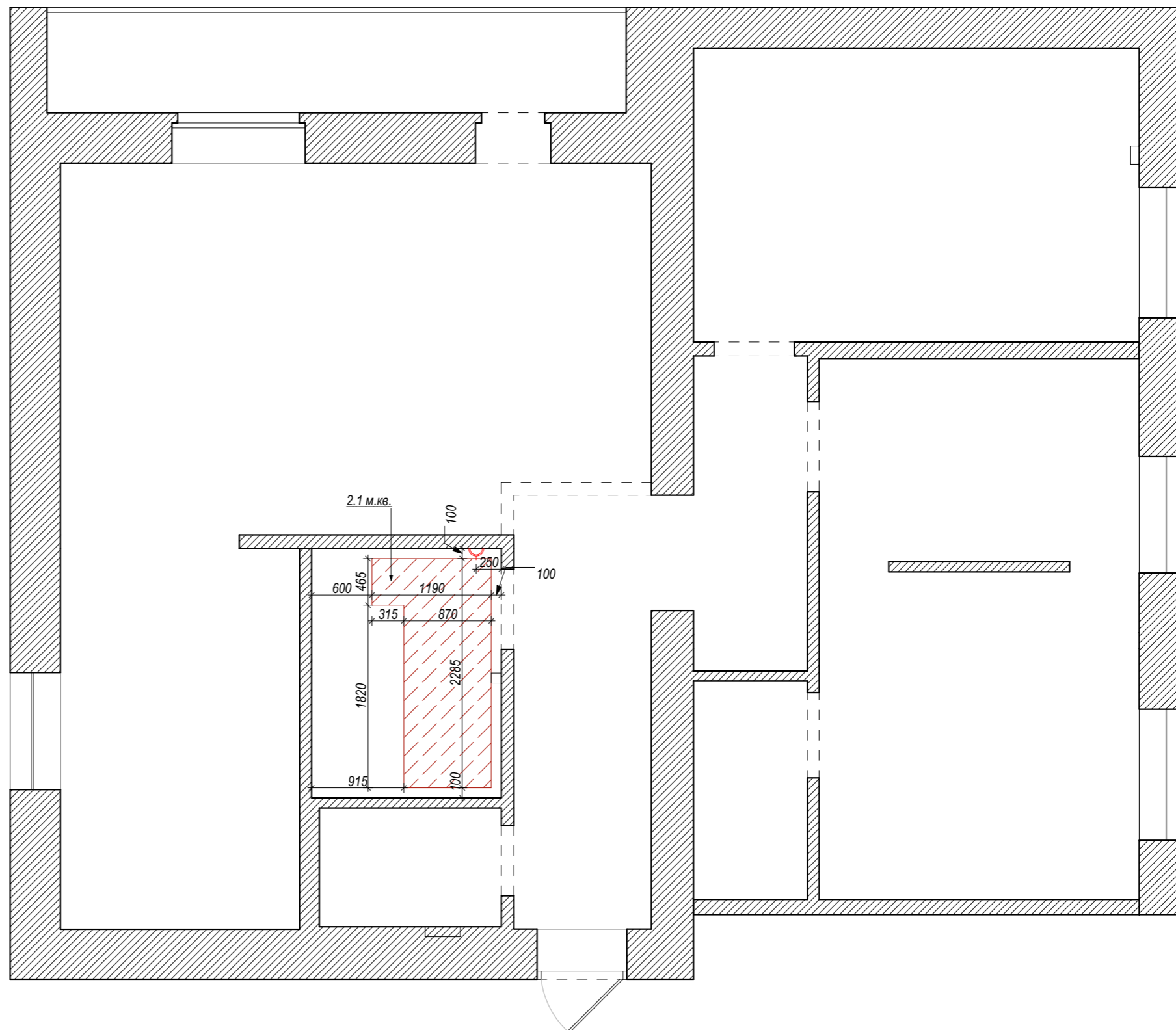
Рабочие чертежи разработаны на основании рисунков интерьеров, согласованных с заказчиком. Р.Ч. выполнены в соответствии ГОСТ 21.507-81, Интерьеры

Изм.	Лист	№ документа	Подпись	Дата	<b>План расстановки светильников и выключателей</b>	Литера	Масса	Масштаб
Дизайнер		Аристова М.Ю.				Лист	14	Листов
Менеджер								
Заказчик								









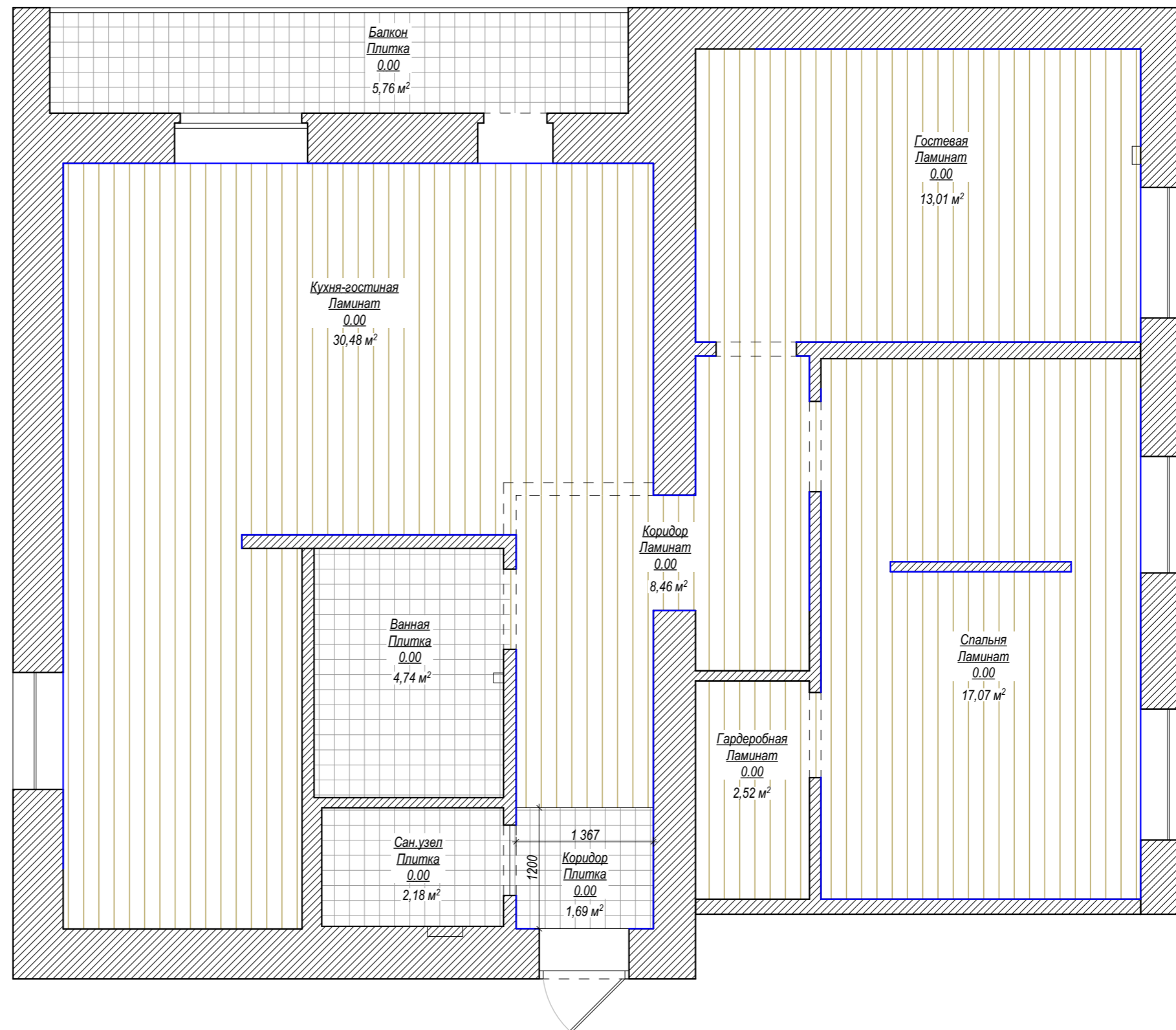
Рабочие чертежи разработаны на основании рисунков интерьеров, согласованных с заказчиком. Р.Ч. выполнены в соответствии ГОСТ 21.507-81, Интерьеры

<u>Условные обозначения</u>	
	Регулятор температуры

Примечания:

- Штриховкой выделены зоны теплого пола
- Все регуляторы установить на высоте +0.900м от уровня чистого пола

Изм.	Лист	№ документа	Подпись	Дата	План теплого пола	Литера	Масса	Масштаб	
Дизайнер		Аристова М.Ю.							
Менеджер									
Заказчик									
						Лист	17	Листов	



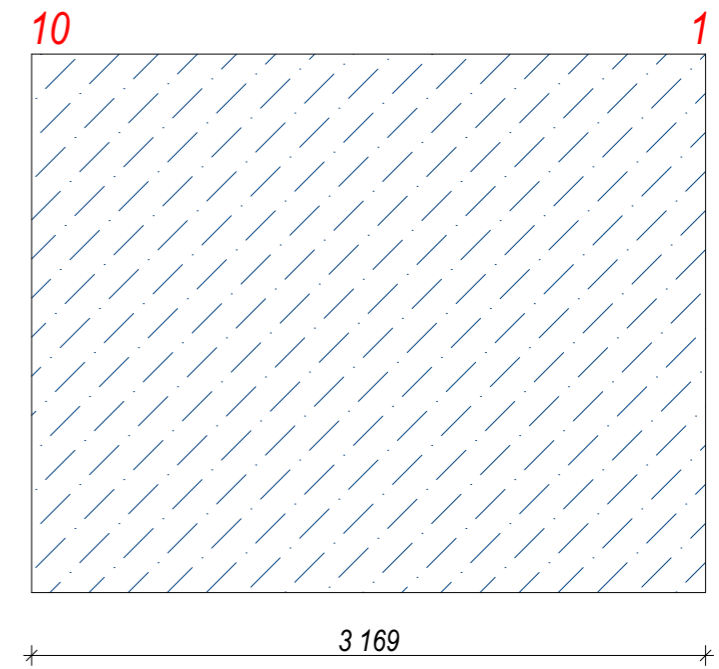
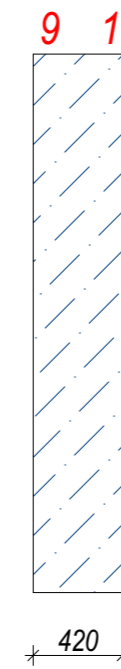
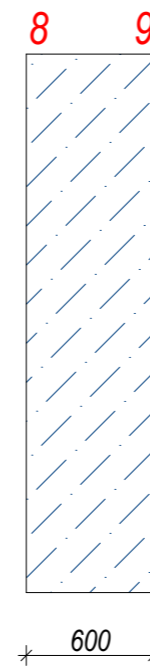
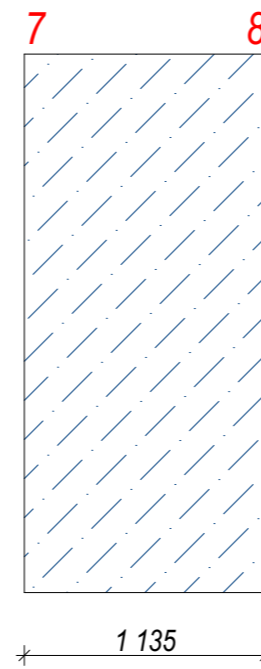
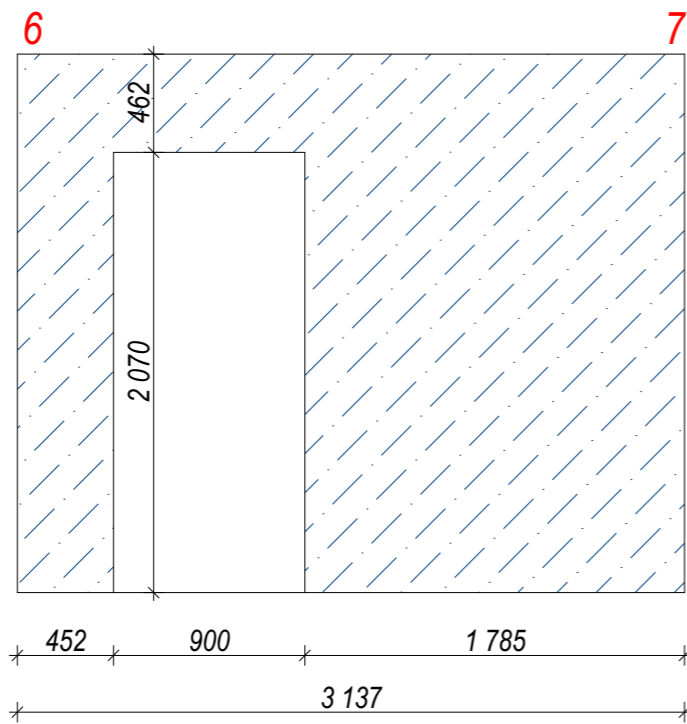
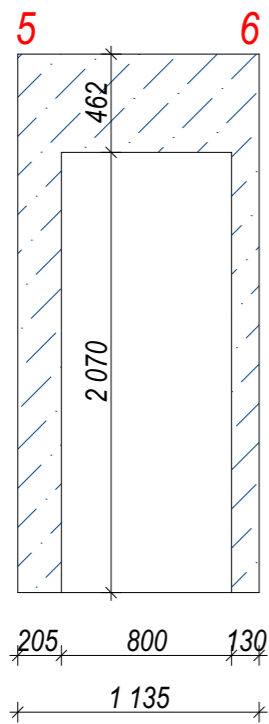
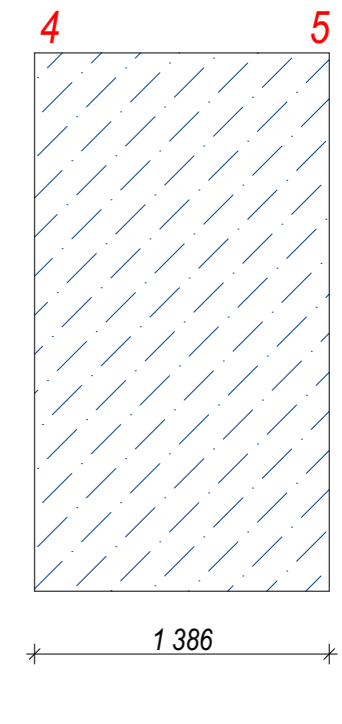
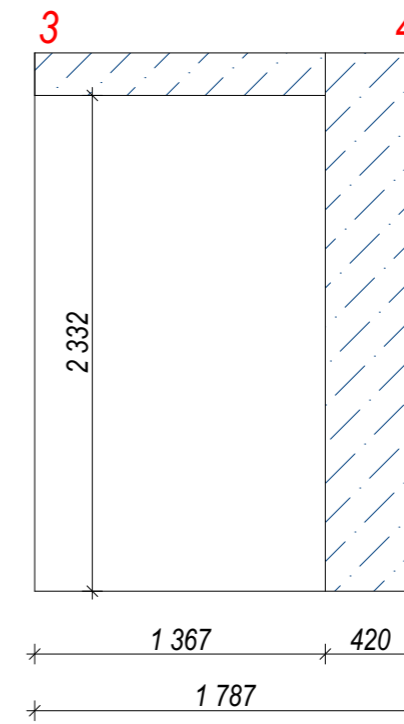
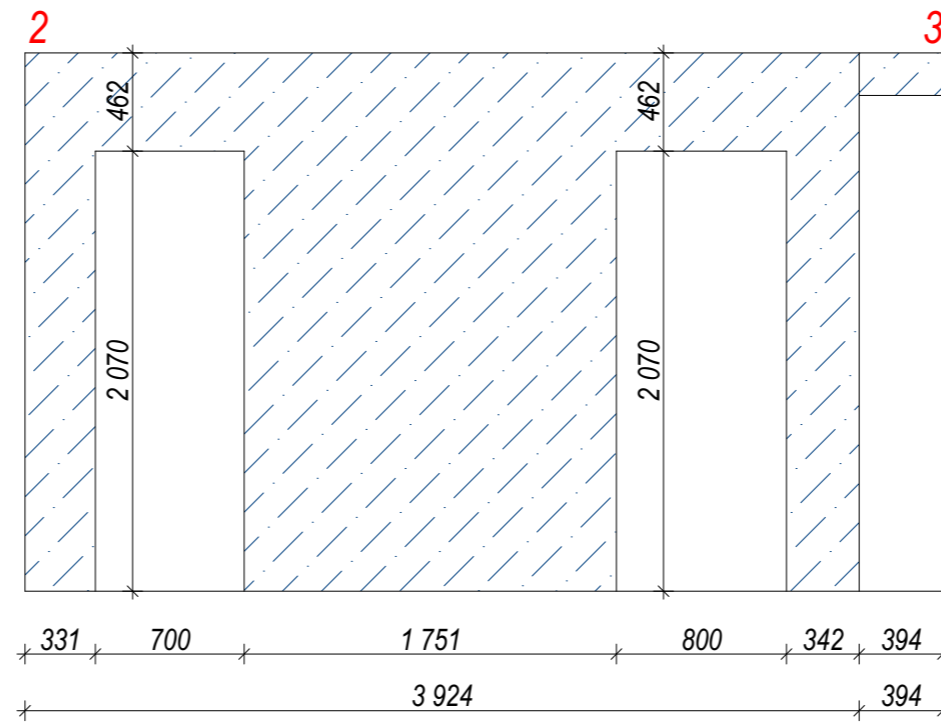
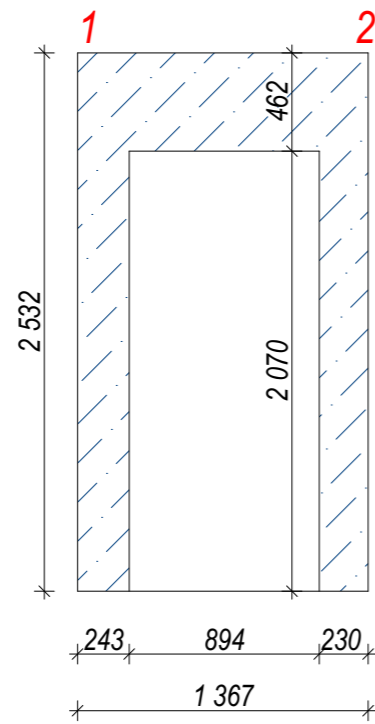
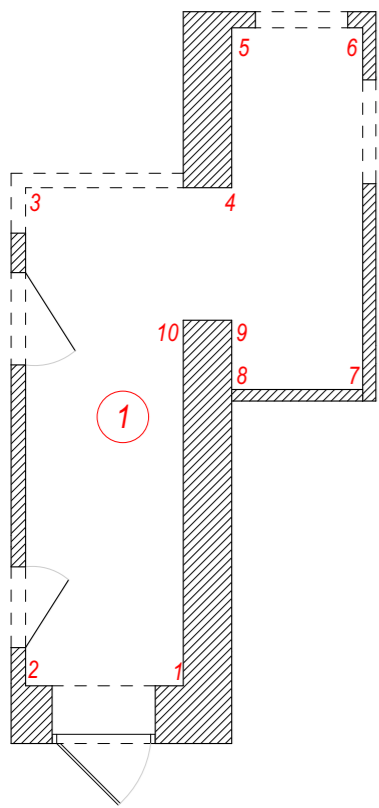
**Примечания:**

- Все отметки даны от уровня чистого пола;
- Количество материала указано по проектным размерам без учета запаса;
- Стык напольных покрытий учесть относительно монтажа дверного полотна;
- Возможна корректировка размеров в процессе авторского надзора с согласия дизайнера и по согласованию с заказчиком.

- Количество плинтуса коридор - 10.2 п/м
- Количество плинтуса кухня-гостиная - 19.1 п/м
- Количество плинтуса гостиная - 11.5 п/м
- Количество плинтуса спальня - 15.4 п/м

Рабочие чертежи разработаны на основании рисунков интерьеров, согласованных с заказчиком. Р.Ч. выполнены в соответствии ГОСТ 21.507-81, Интерьеры

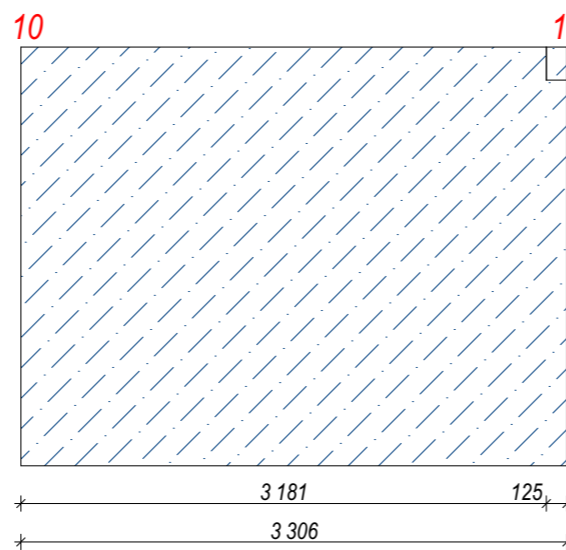
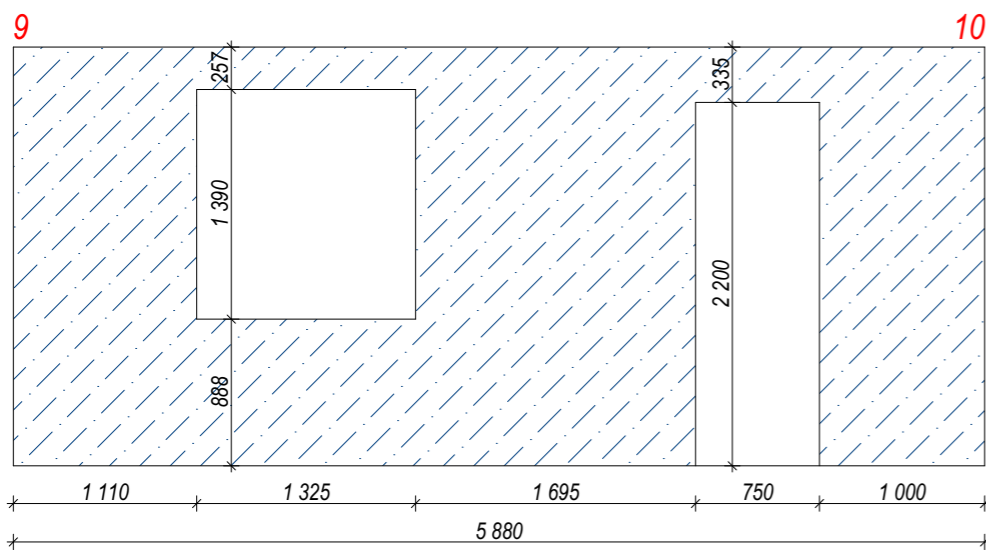
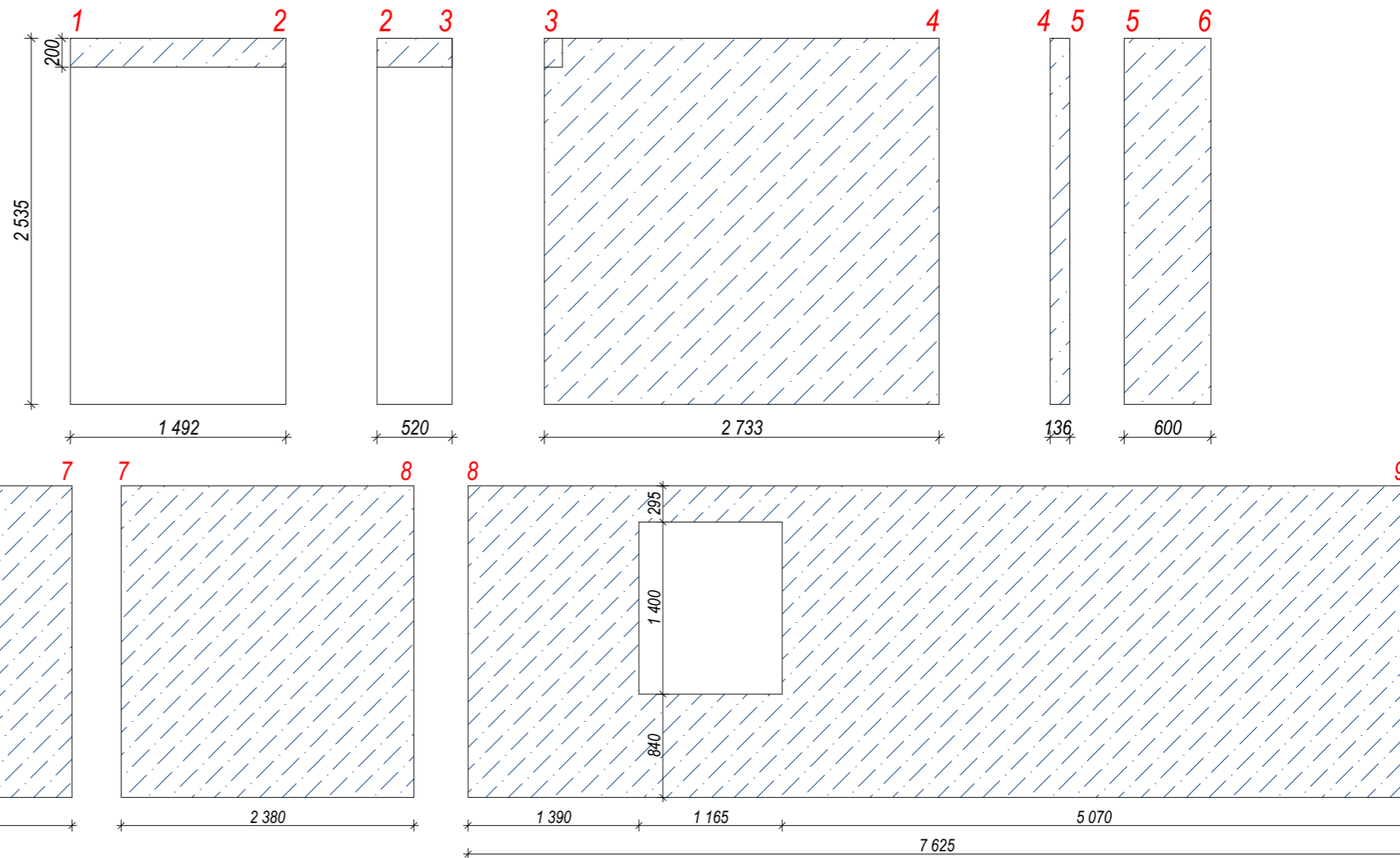
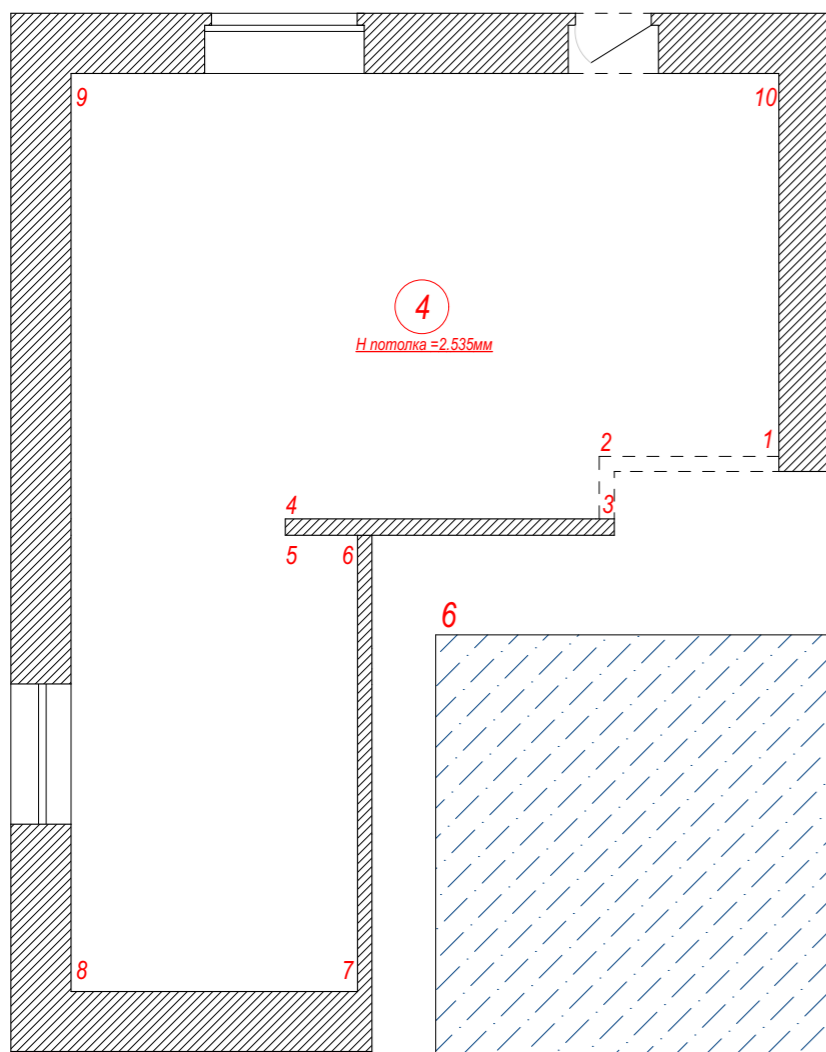
					Литера	Масса	Масштаб
Изм.	Лист	№ документа	Подпись	Дата	План напольных покрытий	18	Листов
Дизайнер	Аристова М.Ю.						
Менеджер							
Заказчик							



Рабочие чертежи разработаны на основании рисунков интерьеров, согласованных с заказчиком. Р.Ч. выполнены в соответствии ГОСТ 21.507-81, Интерьеры

	Обои	34.1 м.кв. (+5% = 35.8)
--	------	----------------------------

Изм.	Лист	№ документа	Подпись	Дата	Развертка стен. Коридор	Литера	Масса	Масштаб
Дизайнер	Аристова М.Ю.					Лист	19	Листов
Менеджер								
Заказчик								



Рабочие чертежи разработаны на основании рисунков интерьеров, согласованных с заказчиком. Р.Ч. выполнены в соответствии ГОСТ 21.507-81, Интерьеры

	Обои	62.3 м.кв. (+5% = 65.4)
--	------	----------------------------

Изм.	Лист	№ документа	Подпись	Дата	Развертка стен. Кухня-гостиная	Литера	Масса	Масштаб
Дизайнер	Аристова М.Ю.					Лист	20	Листов
Менеджер								
Заказчик								







